

DESCRIPCIÓN

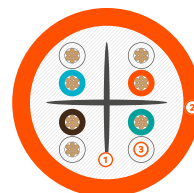
Flexible, para una gestión eficiente de las conexiones de red. Cumple y excede los estándares internacionales para Cat 6, o E, 250MHz, 1G. Disponible en 8 colores diferentes y 15 medidas estándar diferentes.

NORMAS APLICABLES

•ISO/IEC 11801-1 •EN 50173:2011 •IEC 60603-7
•IEC 60754-2 •PoE IEEE 802.3af/at y bt Tipo 3 y 4 (4PPoE)
•ANSI/TIA 568.D •ROHS •IEC 61156-5 •IEC 60332-1-2 •IEC 61034-2



Disponible en los siguientes colores:



- ① Guía Cruzado
- ② Revestimiento exterior
- ③ Conductor



APLICACIONES

- Ethernet 10BASE-T, 100BASE-T, 1000BASE-T, 10GBASE-T; •Token ring 4/16; •Video Digital e broadband/baseband analog video; •Voice over Internet Protocol (VoIP).

MATERIAIS

Plug housing	UL 94V2 Polyester
Conector	8P8C tipo macho no apantallado
Conductor (AWG)	26
Revestimiento	LSZH
Diámetro del Cable Exterior (mm)	5,6 ± 0,2
Durabilidad (Ciclos de inserción)	750 veces

ESPECIFICACIONES ELÉCTRICAS (20°C)

Resistencia de Contacto (mΩ)	< 20
Desequilibrio de la Resistencia (%)	3
Tensión Dieléctrica V (DC)	1000
Resistencia Aislamiento (mΩ)	> 100

INSTALACIÓN

Temperatura de Funcionamiento (°C)	-20~60
Temperatura de Instalacion (°C)	0~50
Radio de Curvatura	8 xDiámetro del Cable Exterior

PRESTACIONES TÉCNICAS

Frecuencia (MHz)	Next Límite (min. típico)	PS Next Límite (min. típico)	ACR Límite (min. típico)	RL Límite (min. típico)
1	65,0	62,0	62,0	3,0
4	63,0	60,5	59,0	4,0
8	58,2	55,6	52,5	5,7
10	56,6	54,0	50,2	6,3
16	53,2	50,6	45,2	8,0
20	51,6	49,0	42,6	9,0
25	50,0	47,3	39,9	10,1
31,25	48,4	45,7	37,0	11,4
62,5	43,4	40,6	26,9	16,5
100	39,9	37,1	18,6	21,3
200	34,8	31,9	3,3	31,5
250	33,1	30,2	-2,8	35,9

DECONSTRUCCIÓN DEL CÓDIGO - INFORMACIÓN COMERCIAL

8 2 2 1 2 1 2 C M M M

8 2 2 1 2 1 2

+

COLOR C

Gris	1
Amarillo	2
Azul	3
Verde	4
Naranja	5
Rojo	6
Negro	7
Blanco	8

+

METROS M M M

0,15	0 0 1
0,25	0 0 2
0,5	0 0 5
1	0 1 0
1,5	0 1 5
2	0 2 0
3	0 3 0
5	0 5 0
7	0 7 0
10	1 0 0
15	1 5 0
20	2 0 0
25	2 5 0
30	3 0 0
50	5 0 0

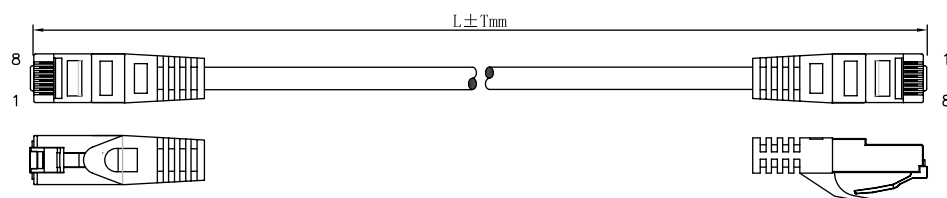
- GRIS (RAL7035); • AMARILLO (RAL1018); • AZUL (RAL5017); • VERDE (RAL6016); • NARANJA (RAL2008);
- ROJO (RAL3028); • NEGRO (RAL9005).

Nota: Colores, longitudes y configuraciones no-estándares están disponibles bajo demanda.

INFORMACION LOGISTICA

Metros	Tipo	Cantidad (un)	Dimensiones (mm)	Peso Bruto (kg)
0,15	Caja	600	490x300x280	12,70
0,25		450		10,30
0,5		220		5,70
1		140		7,20
1,5		100		6,70
2		80		7,00
3		60		7,50
5		40		6,70
7		30		7,60
10		35		11,90
15		25		12,60
20		20		13,30
25		18		14,20
30		14		15,10
50		10		16,40

DIBUJO TECNICO (mm)



TAMAÑOS	TOLERANCIA
≤ 1000 mm	± 30 mm
1000 < L ≤ 5000 mm	± 50 mm
5000 < L ≤ 10000 mm	± 100 mm
10000 < L ≤ 20000 mm	± 200 mm
20000 mm < L	± 500 mm

EMBALAJE

Estas imágenes son meramente ilustrativas. Queremos que vea la importancia que le damos al embalaje. Siempre trabajamos con productos y materiales que son fáciles de usar.



Como parte en la consecución de la excelencia en la calidad, nuestra Garantía de Sistema barpa proporciona 25 años de seguro de cumplimiento con las prestaciones de los estándares de la industria según la clase instalada. Esta garantía aplica a instalaciones de infraestructuras de redes ejecutadas por un Partner aprobado y realizadas utilizando una solución extremo a extremo de barpa. Para más información visita nuestra página web.

Este documento ha sido creado por y es propiedad de barpa. Está prohibida la reproducción parcial o total del contenido sin la mención expresa de la autoría de este, así como la modificación su contenido o su contexto. Todas las especificaciones pueden ser cambiadas sin notificación previa. Las imágenes o los dibujos son solo ilustrativos y no vinculantes.
Más información: info@barpa.eu o en www.barpa.es

ficha técnica nº b29_4 | fecha: 01/26
aprobado por: Ana Barbosa