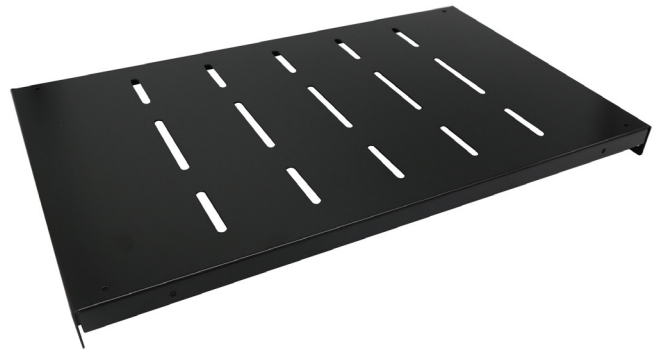


BANDEJA FIJA

DESCRIPCIÓN

La Bandeja Fija está pensada para instalación en racks de barpa con perfiles 19". Es una bandeja multiusos que se adapta a varias necesidades.



ESPECIFICACIONES

Material	Acero Laminado en Frio SPCC
Ancho (mm)	485
Capacidad Peso Estático (Kg)	90
Color	Negro (RAL9004)

INFORMACIÓN LOGÍSTICA

Código	Uso en Rack	Fondo (kg)	Peso Unitario (mm)	Caja Interior		Caja Exterior	
				Tamaño (mm)	Cantidad (un)	Tamaño (mm)	Cantidad (un)
82390141106	Crux 1450mm	300	1,65	510x55x315	2	535x280x340	10
82390141108	Crux 1600mm	450	1,2	510x55x465	2	535x280x490	10
82390131107	Cetus, Pyxis y Norma 600mm	350	1,8	510x55x365	2	535x280x390	10
82390131109	Norma y Indus 800mm	550	2,7	510x55x565	2	535x280x590	10
82390131111	Norma 1000mm	720	3,25	510x55x735	2	535x280x760	10
82390121109	Cetus 800mm	500	2,7	510x50x520	2	535x255x540	10
82390121111	Cetus 1000mm	700	3,25	510x50x720	2	535x255x740	10
82390121112	Norma y Cetus 1200mm	900	3,75	510x50x920	2	535x255x940	10

DIBUJO TÉCNICO (mm)

