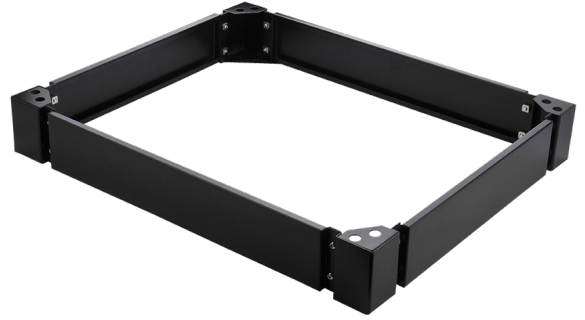


## BASE PARA RACK

### DESCRIPCIÓN

Las bases de rack son compatibles con los racks Norma y Cetus, proporcionando una mayor estabilidad y una mejor apariencia.



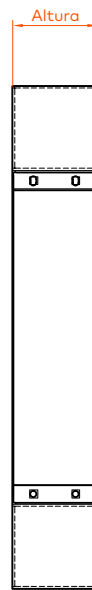
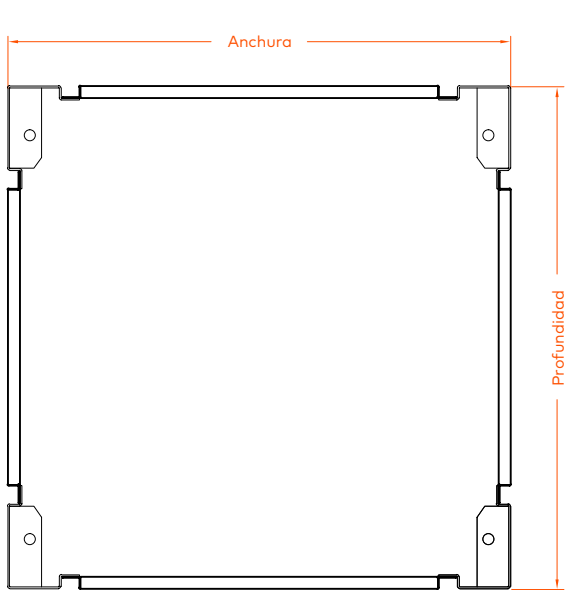
### ESPECIFICACIONES

Material	Acero Laminado en Frío SPCC
Carga Estática Máxima (Kg)	1000
Color	Negro

### INFORMACIÓN LOGÍSTICA

Código	Descripción	Peso Unitario (kg)	Caja	
			Dimensiones (mm)	Cantidad (un)
82391001166	Base para Norma 600x600mm	5,5	620x620x120	1
82391001168	Base para Norma 600x800mm	6,0	820x620x120	1
82391001161	Base para Norma 600x1000m	6,5	1020x620x120	1
82391001188	Base para Norma 800x800mm	7,0	620x820x120	1
82391001181	Base para Norma 800x1000mm	7,5	820x1020x120	1
82391001182	Base para Norma 800x1200mm	9,0	820x1220x120	1
82391002166	Base para Cetus 600x600mm	6,0	620x620x120	1
82391002168	Base para Cetus 600x800mm	6,5	620x820x120	1
82391002161	Base para Cetus 600x1000mm	7,0	620x1020x120	1
82391002162	Base para Cetus 600x1200mm	7,5	620x1220x120	1
82391002188	Base para Cetus 800x800mm	8,0	820x820x120	1
82391002181	Base para Cetus 800x1000mm	8,5	820x1020x120	1
82391002182	Base para Cetus 800x1200mm	9,0	820x1220x120	1

### DIBUJO TÉCNICO



Código	Descripción	Anchura (mm)	Profundidad (mm)	Altura (mm)
82391001166	Base para Norma 600x600mm	600	600	100
82391001168	Base para Norma 600x800mm	600	800	100
82391001161	Base para Norma 600x1000m	600	1000	100
82391001188	Base para Norma 800x800mm	800	800	100
82391001181	Base para Norma 800x1000mm	800	1000	100
82391001182	Base para Norma 800x1200mm	800	1200	100
82391002166	Base para Cetus 600x600mm	596	547	100
82391002168	Base para Cetus 600x800mm	596	747	100
82391002161	Base para Cetus 600x1000mm	596	947	100
82391002162	Base para Cetus 600x1200mm	596	1147	100
82391002188	Base para Cetus 800x800mm	796	747	100
82391002181	Base para Cetus 800x1000mm	796	947	100
82391002182	Base para Cetus 800x1200mm	796	1147	100



## BASE PARA RACK

---



Como parte en la consecución de la excelencia en la calidad, nuestra Garantía de Sistema barpa proporciona 25 años de seguro de cumplimiento con las prestaciones de los estándares de la industria según la clase instalada. Esta garantía aplica a instalaciones de infraestructuras de redes ejecutadas por un Partner aprobado y realizadas utilizando una solución extremo a extremo de barpa. Para más información visita nuestra página web.