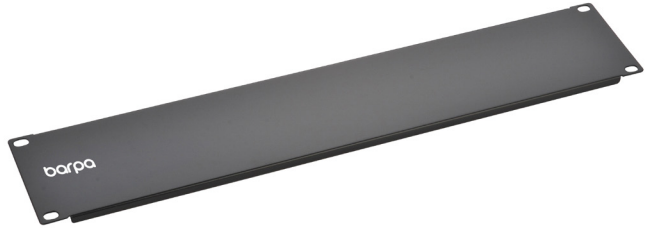


PANEL CIEGO

DESCRIPCIÓN

Los Paneles Ciegos barpa forman parte de las soluciones de gestión de energía para los centros de datos, minimizan la necesidad de ventilación, dando un mejor aspecto al rack.



ESPECIFICACIONES

| | |
|----------|-----------------------------|
| Material | Acero laminado en frío SPCC |
| Color | Negro (RAL9004) |

INFORMACIÓN LOGÍSTICA

| Código | U | Tamaño (mm) | Peso Unitario (kg) | Caja interior | | Caja exterior | |
|-------------|---|-------------|--------------------|---------------|---------------|---------------|---------------|
| | | | | Tamaño (mm) | Cantidad (un) | Tamaño (mm) | Cantidad (un) |
| 82390241100 | 1 | 482x44 | 0.5 | 510x65x30 | 2 | | 100 |
| 82390241200 | 2 | 482x88 | 0.9 | 510x113x30 | 2 | 520x300x230 | 60 |
| 82390241400 | 4 | 482x177 | 0.85 | 510x195x30 | 2 | | 30 |

DIBUJO TÉCNICO (mm)

