

RACK ORION

DESCRIPCIÓN

El Rack de Data Center barpa ORION está diseñado para soportar entornos IT de alto rendimiento, proporcionando una solución de alojamiento robusta y escalable para infraestructuras modernas de data center. Con una estructura de acero duradera y puertas perforadas de alto flujo de aire, garantiza una gestión térmica eficiente, soportando implementaciones de equipos de alta densidad. Su configuración flexible y compatibilidad con sistemas de gestión de cableado y contención permiten una integración perfecta en entornos de data center estructurados.



ROHS

NORMAS APLICABLES

- EN 61587-1 • EN IEC60297 Series • EN IEC60917 Series
- EIA/ECA-310-D/E • EN IEC60529 • EN IEC62262 • RoHS Directive (2011/65/EU)

CARACTERÍSTICAS PRINCIPALES

Diseño modular que permite una integración perfecta con sistemas de contención y una implementación flexible en diferentes configuraciones de data center

Alta capacidad de carga de hasta 2000 kg, soportando equipos IT de alta densidad

Diseño de flujo de aire optimizado con un 80% de perforación para un rendimiento de refrigeración eficiente

Diseñado para la solución de data center barpa ORION

Configuración escalable

ESPECIFICACIONES MECÁNICAS Y FÍSICAS

Material	Acero laminado en frío, grado DC01
Color	Gris Antracita (RAL 7016)
Espesor (mm)	1,2
Espesor del acabado superficial (µm)	80 ± 20
Ancho (mm)	600 o 800
Altura (U)	42 o 47
Profundidad (mm)	1200
Capacidad de Carga (kg)	2000
Perforación de la Puerta	Puerta Frontal Simple con 80% de Perforación Puerta Trasera Doble con 80% de Perforación
Ángulo Máximo de Apertura de la Puerta	180°
IK	07
Conexión a Tierra	Sí
Embalaje	Los armarios ORION pueden suministrarse en embalaje desmontado, reduciendo los costes de transporte y almacenamiento, o montados según las necesidades del proyecto.

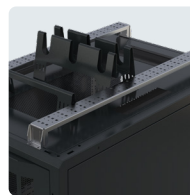
ESPECIFICACIONES AMBIENTALES

Rango de Temperatura de Funcionamiento (°C)	-10 a +50
Rango de Temperatura de Almacenamiento (°C)	-10 a +50
Humedad de Funcionamiento (%RH)	40 a 60

HIGHLIGHTS



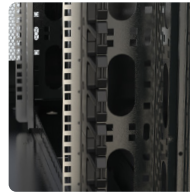
Puertas Perforadas Frontales y Traseras
80% de área abierta para un flujo de aire optimizado y una contención eficiente de pasillos frío/caliente



Entradas de Cable con Cepillo
Múltiples entradas con cepillo para un paso limpio de cables y reducción de fugas de aire



Cubiertas Superiores Perforadas
Mejoran el flujo de aire ascendente y evitan la acumulación de calor en la parte superior del armario



Organizadores Verticales de Cable (800 mm)
Diseño con guías para un encaminamiento estructurado de patch cords en entornos de alta densidad



Paneles Laterales Dobles con Entradas de Cable con Cepillo
Permiten el paso lateral de cables manteniendo la contención del flujo de aire



Rails Ajustables
Rails ajustables de 740 mm para una adaptabilidad óptima

INFORMACIÓN DE EMBALAJE - ANCHO 600mm

Descripción	Cantidad
Puerta Frontal Perforada Simple	1
Puerta Trasera Perforada Doble	1
Paneles Laterales Dobles con Entrada de Cable con Cepillo	2
Panel Superior con Entrada de Cable con Cepillo	1
Panel Inferior con Entrada de Cable con Cepillo	1
Gestión de Cableado PDU	4

INFORMACIÓN DE EMBALAJE – ANCHO 800mm

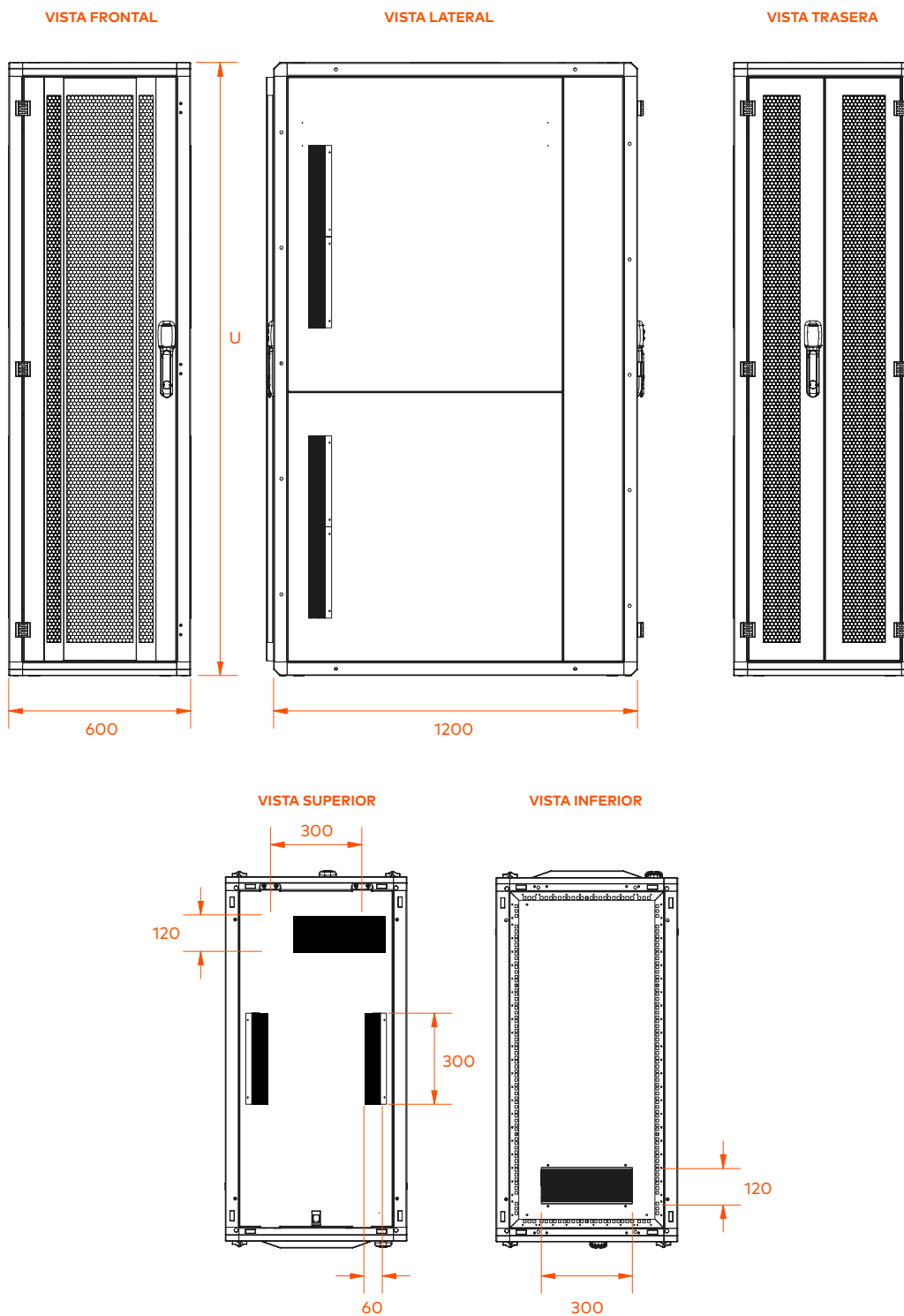
Descripción	Quantity
Puerta Frontal Perforada Simple	1
Puerta Trasera Perforada Doble	1
Paneles Laterales Dobles con Entrada de Cable con Cepillo	2
Panel Superior Perforado con Entrada de Cable con Cepillo	1
Panel Inferior con Entrada de Cable con Cepillo	1
Gestión de Cableado PDU	4
Gestión Vertical de Cableado con Estructura de Dedos	4

REFERENCIAS

Código	U	Ancho (mm)	Profundidad (mm)	Descripción
82410000000	42	600	1200	Rack ORION - 42U 600x1200
82410001000		800		Rack ORION - 42U 800x1200
82410010000	47	600		Rack ORION - 47U 600x1200
82410011000		800		Rack ORION - 47U 800x1200

DIBUJO TÉCNICO (mm)

600mm



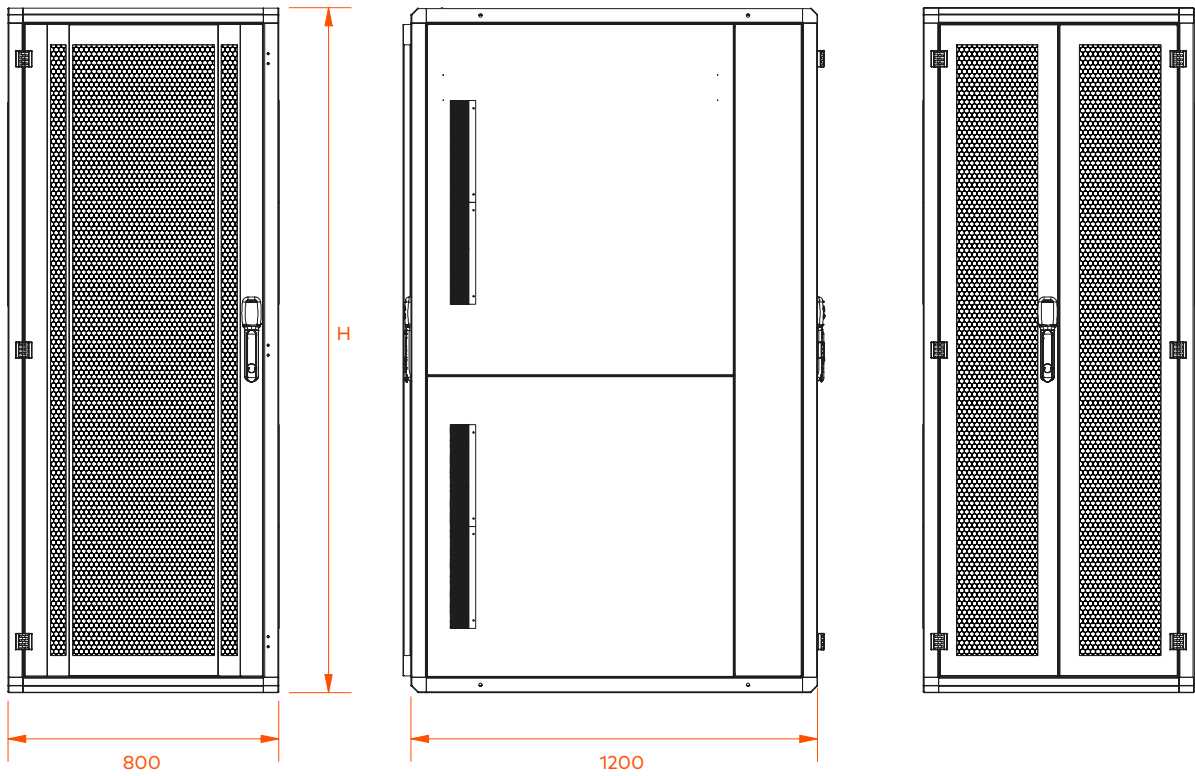
DIBUJO TÉCNICO (mm)

800mm

VISTA FRONTAL

VISTA LATERAL

VISTA TRASERA



VISTA SUPERIOR

VISTA INFERIOR

